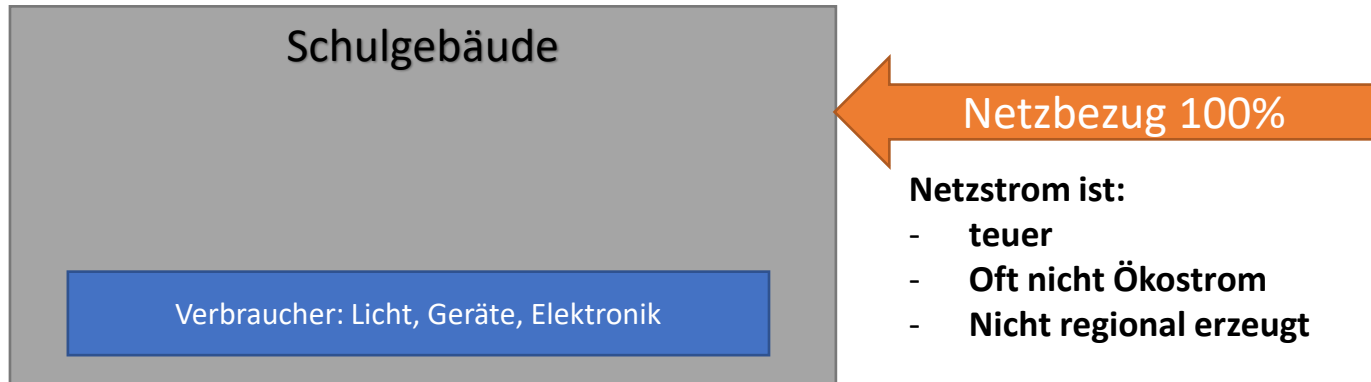
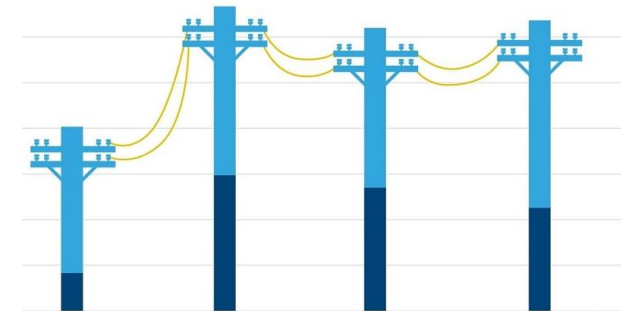


# WIE FUNKTIONIERT PHOTOVOLTAIK?

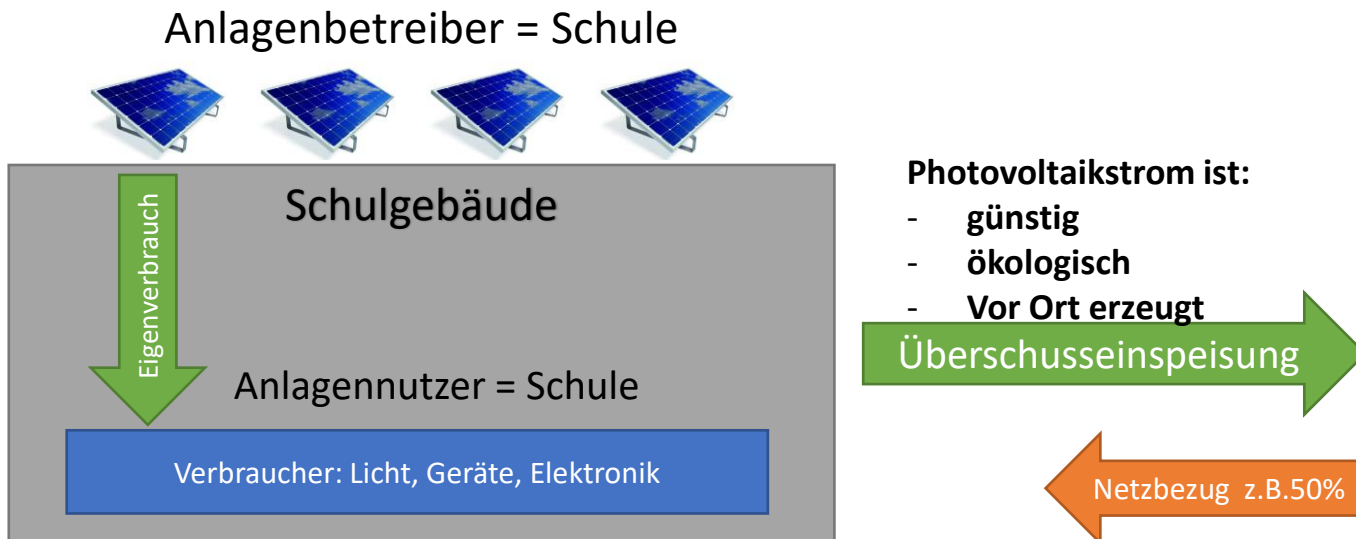
## Bisher:



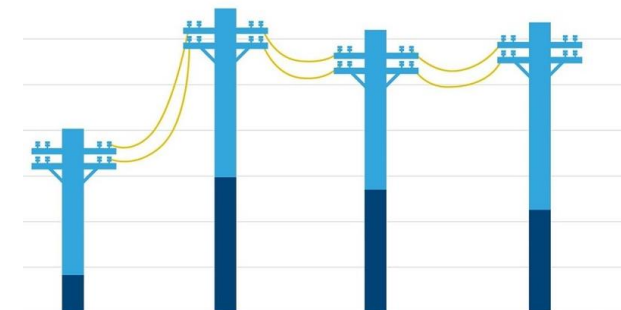
## Öffentliches Stromnetz



## Zukünftig:



## Öffentliches Stromnetz



# PHOTOVOLTAIK: BETRIEBSMODELLE

Betriebsmodelle	Eigenverbrauch	Volleinspeisung
Wie wird der Strom genutzt?	<ul style="list-style-type: none"><li>• Der selbst erzeugte Strom aus der PV-Anlage wird priorisiert im Gebäude verbraucht</li><li>• Nur der Überschussstrom wird in das öffentliche Stromnetz eingespeist</li></ul>	Der selbst erzeugte Strom aus der PV-Anlage wird priorisiert ins öffentliche Stromnetz eingespeist
Wie entsteht eine Wirtschaftlichkeit?	<ul style="list-style-type: none"><li>• Stromkostensparnis durch weniger Strombezug aus dem Netz</li><li>• Einnahmen aus Vergütung der Einspeisung</li></ul>	Einnahmen aus Vergütung der Einspeisung
Wer ist Betreiber der PV-Anlage?	Der Nutzer des Gebäudes ist Anlagenbetreiber und Anlagennutzer (Voraussetzung für Eigenverbrauch)	Anlagenbetreiber darf auch ein Dritter sein (z.B. Dachpacht)